

Neu: Alpbachtal Seenland Card
Viele Extra-Leistungen inklusive



ab € **354,-**

Tirol - Alpbachtal

10/17-Tage-Reise

Reith



Dieser seit vielen Jahren bei unseren Gästen beliebte Urlaubsort liegt auf dem Sonnenplateau zwischen Zillertal und Kitzbüheler Alpen. 60 km Wanderwege, ein Badesee mit Liegewiese, täglich Tanz, Tiroler Abende, Grillpartys, Bauerntheater, Trachtenfeste und Platzkonzerte warten auf Sie.

NEU: Alpbachtal Seenland Card. Das gibt's kostenlos für Sie: Fahrten mit der Wiedersbergerhornbahn, Reitherkogelbahn, Sonnwendjochbahn und mit dem Regiobus Mittleres Unterinntal, freier Eintritt ins Hallenbad Alpbach und Reither Badesee, täglich 2 geführte Wanderungen (Mo. – Fr.), Stadtführung Rattenberg, Ermäßigungen bei interessanten Ausflugszielen.

Privatzimmer ab € 354,-
Privathäuser mit Zimmer fl. Kalt/Warmwasser, teilweise Balkon, erweitertes Frühstück.

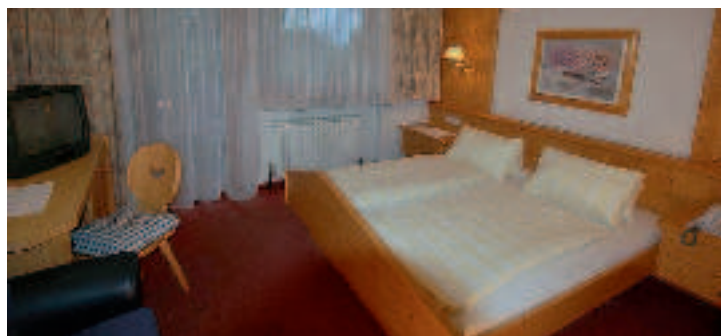
Pensionen ab € 410,-
Schöne Privathäuser mit Aufenthaltsraum, Zimmer mit Dusche/WC und Balkon. Erweitertes Frühstück.



▲ **Hotel-Pension Bischofer ***** ab € 458,-
Ca. 5 Gehminuten vom Ortszentrum entfernt. Tiroler Zirbenstube, Speiseraum, Kaminhalle, Fernseh- und Spielraum, Bar, Lift, Sonnenterrasse, Solarium, Leihfahräder. Wöchentliches Unterhaltungsprogramm. Gutbürgerliche Küche. Zimmer mit Bad/ Dusche, WC, Balkon, Fön, Telefon, TV, Radio. Wahlweise Frühstücksbuffet oder Halbpension (4-Gang-Menüwahl).



▲ **Haus Klara** ab € 452,-
Familiäres Privathaus in zentraler Lage. Gemütliche Stube mit TV, Liegewiese, Zimmer mit DU/WC und Balkon. Reichhaltiges Frühstück. (Buchbar ab 07.05.12)





ab € **427,-**

Tirol - Kaisergebirge **10/17-Tage-Reise**

Kössen

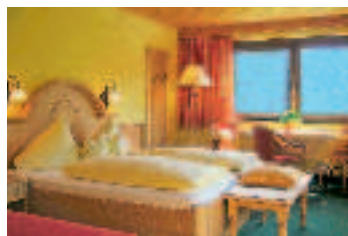


Mit Tiroler Gastfreundschaft werden Sie in Kössen empfangen. Im einladenden Dorf gibt es attraktive Lokale und Geschäfte, in der Umgebung zauberhafte Plätze und ein großes Freizeitangebot. Die Gondelbahn bringt Bergwanderer zu Aussichts- und Ausgangspunkten. Zahlreiche Hütten und Almen sind zur Pause und gemütlichen Einkehr für Sie geöffnet.



▲ Gästehaus Rottenspacher ab € 459,-

Direkt im Zentrum von Kössen gelegen, umgeben von großzügigen Grünflächen in sonniger und ruhiger Lage. Frühstücks- bzw. Gästeraum mit Getränketheke, kleine Imbisskarte, Saunalandschaft (Saunatücher werden gestellt, Bademantel gegen Leihgebühr). Die komfortablen Zimmer sind ausgestattet mit Bad/Dusche, WC, Balkon, Telefon, Radio, W-LAN, Kabel-TV und Haartrockner. Wahlweise reichhaltiges Frühstücksbuffet oder Halbpension. Das Abendessen (3-Gang-Menüwahl) wird im nahe gelegenen Restaurant (1 Gehminute entfernt) eingenommen. (Buchbar vom 18.06.-27.08.)



Gasthof Dorfstadl (o. Abb.) ab € 427,-

Ruhig und zentrumsnah gelegen mit Blick auf das herrliche Kaisergebirge. Frühstücks- und Aufenthaltsraum mit TV und W-LAN, urige Gaststube, Biergarten, Liegewiese, Gastgarten. Die Zimmer sind gemütlich eingerichtet und verfügen über Dusche/WC, Kabel-TV und Balkon. Wahlweise Frühstücksbuffet oder Halbpension. 3-Gang-Menüwahl und Salat. (Buchbar vom 18.06.-27.08.)



LEISTUNGEN

- ✓ Taxi-Gutschein für die Abholung von zuhause bzw. Rückfahrt nach Hause
- ✓ Fahrt im modernen First-Class-Bus ✓ Transfer zur Unterkunft
- ✓ 9 x Übernachtung / Verpflegung wie gebucht ✓ örtliche Gästebetreuung
- ✓ Versicherungsschein für Kundengelder ✓ In Reith i.A. zusätzlich: Alpbachtal Seenland Card

TIROL		Abfahrt Montag - Rückkehr Mittwoch																								
	April	Mai			Juni			Juli			August		September		Oktober											
Tag	16	23	30	7	14	21	28	4	11	18	25	2	9	16	23	30	6	13	20	27	3	10	17	24	1	8*

*nur 10 Tage buchbar

Preise in € pro		Saison A		Saison B		Saison C		EZ-Zuschlag		
Tag	Code	10	VW	10	VW	10	VW	10	VW	
Reith i. A.										
Privatzimmer	ÜF	AREI-PRIV	354	136	374	147	395	163	81	63
Pensionen	ÜF	AREI-PENS	410	179	430	190	453	208	81	63
Klara	ÜF	AREI-KLAR	452	208	462	215	473	222	45	35
Bischofer	ÜF	AREI-BISC	458	226	478	237	557	298	81	63
Bischofer	HP	AREI-BISC	559	305	579	316	658	377	81	63
Kössen										
Dorfstadl	ÜF	AKOE-DORF	---	---	427	197	434	202	54	42
Dorfstadl	HP	AKOE-DORF	---	---	484	241	491	246	54	42
Rottenspacher	ÜF	AKOE-ROTT	---	---	459	224	468	229	72	56
Rottenspacher	HP	AKOE-ROTT	---	---	599	334	610	339	72	56

ÜF = Übernachtung / Frühstück; HP = Übernachtung / Halbpension.
Fällt die Verlängerungswoche in eine andere Saisonzeit, so muss dies bei der Preisberechnung berücksichtigt werden. Die Halbpension beginnt mit dem Abendessen am Ankunftstag und endet mit dem Frühstück am Abreisetag.

Reiseverlauf: Erster Tag (Montag): Heimatorte - Münster - Siegerland-Autobahn - Frankfurt - Würzburg - Nürnberg - Tirol. Letzter Tag (Mittwoch): Auf der Route des 1. Tages zurück zu den Ausgangsorten. Personalausweis erforderlich.

Spar-Tipps: Erläuterungen siehe Seite 188.

Ist Ihr Wunschhaus nicht dabei? Fragen Sie uns- wir buchen es gerne für Sie!